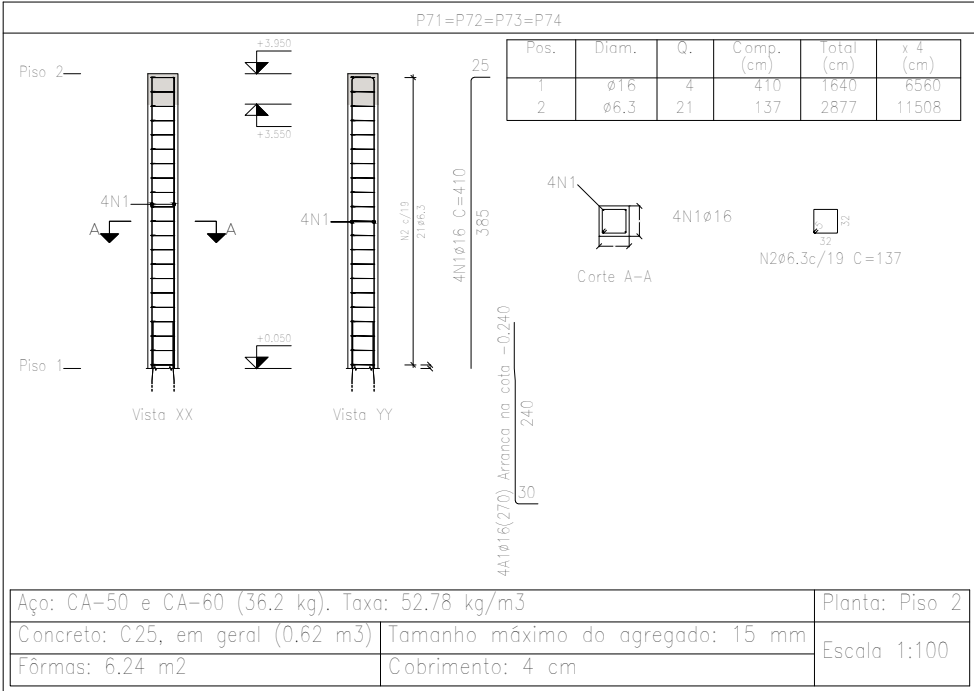
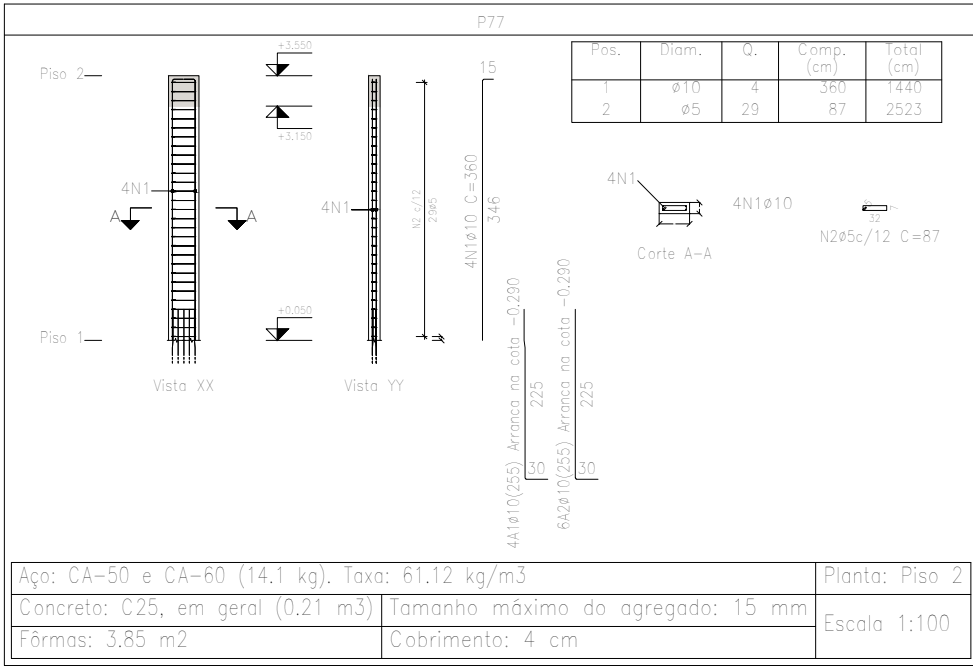


Elemento	Pos.	Diam.	Q.	Esquema (cm)	Comp. (cm)	Total (cm)	CA-50 (kg)	CA-60 (kg)	
P71=P72=P73=P74	1	ø16	4		410	1640	25,9		
	2	ø6,3	21		137	2877	7,0		
	Total+10%: (x4)						36,2	144,8	
P77	1	ø10	4		360	1440	8,9		
	2	ø5	29		87	2523		4,0	
	Total+10%: (x4)						9,8	4,4	
							ø5:	0,0	4,4
							ø6,3:	30,8	0,0
							ø10:	9,8	0,0
							ø16:	114,0	0,0
							Total:	154,6	4,4



Planta: Piso 2
Concreto: C25, em geral
Aço das barras: CA-50 e CA-60
Aço dos estribos: CA-50 e CA-60

Resumo Aço Pilares	Comp. total (m)	Peso+10% (kg)	Total
CA-50 ø6,3	115,1	31	
ø10	1182,6	802	
ø16	65,6	114	947
CA-60 ø5	1962,1	339	339
Total			1286

Unidade de Reabilitação		Data:	10/10/2024
Local:		Número de desenho:	
Unidade de Reabilitação			
Promotor:			
Prefeitura Municipal de Campos de Júlio			
Projeto Estrutural		Escala:	Indicada
Eduardo Rampanelli Tosetto Engenheiro Civil Número do CREA: 1220503037		Data:	10/10/2024